

# はなだよいとむろ

第36号

発行：2020年 1月24日  
特別養護老人ホーム はなの家とむろ  
厚木市戸室5-9-15  
TEL 046-225-8787 FAX 046-225-8711



新年あけましておめでとうございます。  
ご利用者様・ご家族様・地域の皆様からのご支援とご協力を賜り、はなの家とむろは今年で9年目を迎えることができました。  
法人の理念である「その人らしい、自律した人生を支える施設」「地域に開かれ、地域と共に歩む運営の実践」「仕事に誇りを持てる職員」を3本柱に、ご利用者様が安心して笑顔でお過ごし頂けるように、職員一同取り組んでまいります。  
本年もどうぞよろしくお願い致します。

# 委員会紹介

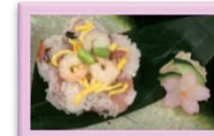
はなの家とむろでは、職員がそれぞれ委員会に所属して毎月活動しています。

## 給食委員会

食べることは、単に栄養を体に取り入れるための行動ではなく、楽しいことであってほしい。そんな思いで、給食委員会は「おいしく食べられる食事」「見て楽しめる食事」「安心して食べられる食事」を目指して、日々の食事や季節の行事食などについて検討しています。もちろん、しっかり栄養を摂ることも大切に考え、栄養補助食品の試食や検討もしています。



節分



ひなまつり

クリスマス



## 褥瘡予防委員会

褥瘡は床ずれとも言い、身体の一部が圧迫され続けることで皮膚に栄養がいきわたらなくなり、壊死して潰瘍状態になってしまう傷です。初期症状としては、肌に赤みが出現します。重症化すると皮下脂肪や筋肉・骨などにまで傷が広がってしまいます。特に発生しやすい箇所は、骨の突出している部分です。発生を予防するためには、圧の分散（寝具の調整）・栄養状態の改善・スキンケアが重要とされています。



褥瘡予防員会では3ヶ月毎に入居者一人一人に対し褥瘡ケアの計画書を作成しています。発生予防・早期発見のため、職員が中心となって活動を続けていきたいと思えます。



## 特別養護老人ホーム はなの家とむろ

〒243-0031 神奈川県厚木市戸室5-9-15  
TEL 046-225-8787 FAX 046-225-8711  
URL : <http://koujinkai.tomei.or.jp/>  
E-mail: [tokuyo-info@tomei.or.jp](mailto:tokuyo-info@tomei.or.jp)

## 編集後記…

毎月第3火曜日に開催している『オレンジカフェとむろ』も今年で4年目を迎えます。昨年12月にはお正月飾りを作りました！今年も色々なミニ講座を考えていますので、お気軽にご参加ください！





ユニットごとにクリスマス会を開催しました！口笛の先生のメロディに合わせてみんなで歌を唄うユニットもあれば、職員によるバルーンアートを披露するユニットもあり、とても盛り上がりました☆

## 施設内成果発表会

はなの家とむろでは、毎年12月にその年に取り組んできた成果として、部署（8部署）ごとに成果発表をしています。今回で4回目となる成果発表会、各部署さまざま取り組みが発表され、5人の審査員の評価により、最優秀賞・優秀賞・特別賞が決定しました。



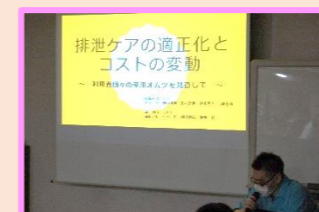
【最優秀賞】 デイサービス  
テーマ：骨盤底筋体操による尿トラブル予防・改善とその効果



【優秀賞】 白波・八重桜  
テーマ：みんなで見守る穏やかな毎日



【特別賞】 看護部  
テーマ：快適な排便を目指して～ オリゴ糖を使用しての検証～



この成果発表を外部発表に繋げていき、今後も施設全体で切磋琢磨していきます！

## 保育園児との交流

おじいちゃん、おばあちゃんと交流する為、エミタス保育園の園児さんが遊びに来ました。手遊びや踊りを披露してくれて、たくさんの元気を分けてもらいました。園児の可愛らしさに、入居者様も終始笑顔で過ごされていました。このような機会を今後も大切にしていきたいです。



## はなはな健康塾

\*骨と健康と栄養\* について外部講師を招いてお話を伺います！

- 骨折がきっかけで要介護状態に…。という話は、けっこう聞きますよね。
- 元気で健康な骨づくりをしてみませんか？
- いつまでも丈夫な骨でいたい方に、お勧めの講座です！
- 骨の健康をすすめる、簡単な体操も行います！

日時：2020年3月10日（火）10：00～11：30  
場所：はなの家とむろ 1階会議室  
参加費：無料（定員25名）



ご参加お待ちしております！！