

はなだよりとむろ

第30号

平成30年8月15日
発行: 社会福祉法人 康仁会
特別養護老人ホーム はなの家とむろ
〒243-0031 神奈川県厚木市戸室5-9-15
TEL 046-225-8787 Fax 046-225-8711



夏といえば… はなはな祭り!!!



幾つになってもお祭りって楽しいものですね!

7月31日に【はなはな祭り】を開催しました。ヨーヨー釣り、かき氷、わたがし、子供太鼓、風船バレーボール大会・・・!! 素敵な表情・笑顔にたくさん出会えました☆
風船バレーボール大会はどの階も白熱! この日のために各階練習を行ってきました。
平成最後の夏に【優勝】を決めたのは1階チーム☆
【準優勝】は2階チームという結果になりました。
どのチームも大声援でにぎやかな1日になりました♪

やりました! 優勝☆



きたきた!

心不全のお話



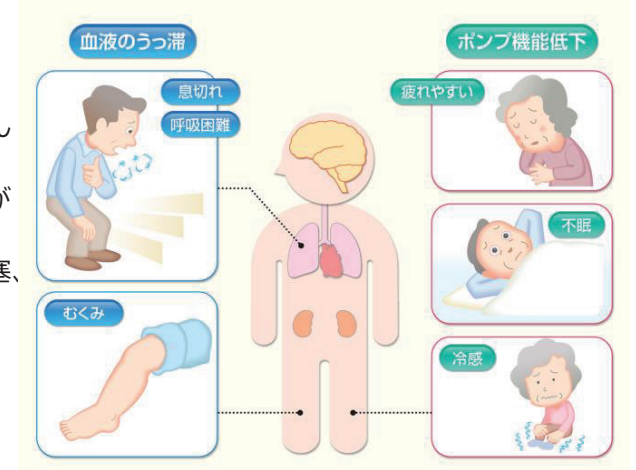
現在、世界中で心不全が急激に増えてきており、今後も社会の高齢化に伴って更に増加すると考えられています。そこで今回は「心不全」について取り上げてみます。

「心不全」ってどんな病気?

「心臓が悪いために、息切れやむくみが起こり、だんだん悪くなり命を縮める病気」です。

「心臓が悪い」とは「血液を全身に送り出すポンプ機能が悪くなること」を指します。

また、心不全の原因としては、高血圧、心筋症、心筋梗塞、弁膜症、不整脈などがあげられています。



日本心臓財団ホームページより

「心不全」は予防できる!

心不全には2つの予防策があります。

1. 心臓が悪くならないようにする予防

心臓の働きを悪くさせる要因(高血圧、糖尿病、脂質異常症、肥満等)を防ぐこと。そして、心臓が悪くなりかけていることに早く気づき、適切な治療を受けることで発症や症状の悪化を防げます。

2. 心不全を発症した人の再発予防

過労、水分の過剰摂取を避けること、風邪の予防が重要になります。特に高齢者の心不全は、ちょっとした負荷で再発することがよくあるため、周囲の人のケアが心不全の予防では特に重要となります。

わたしたちと一緒に働きませんか?



はなの家とむろでは一緒に働いてくれる介護職員を募集しています!

全室個室ユニット型の施設で利用者様に寄り添うケアを目指しています。

ブランクのある方、経験のない方も丁寧にお教えいたします。

誰かを笑顔にしたい方、ひとと関わることが好きな方、一緒に働いてみませんか? 見学だけでも大歓迎です。またインターンシップ(交通費、昼食支給あり)も受け付けていますので、お気軽にご連絡ください!

(写真は去る厚木市事業所説明会での様子です。こんな介護長とリーダーがみなさんをお待ちしています♪)

特別養護老人ホーム

はなの家とむろ



〒243-0031 神奈川県厚木市戸室5-9-15
TEL 046-225-8787 FAX 046-225-8711
URL : <http://koujinkai.tomei.or.jp/>
E-mail: tokuyo-info@tomei.or.jp

家族交流会 & 衣類販売

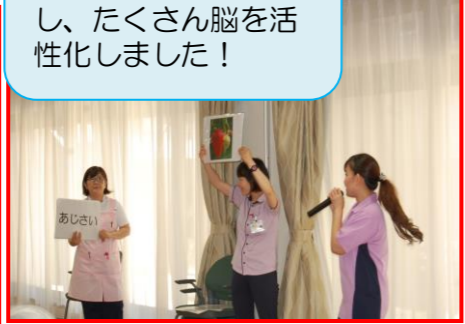
去る7月1日に家族交流会を開催しました！今年は初の試みで入居者様のご家族と一緒に参加できるように、ハーモニカ演奏でリラックスしていただいた後、コグニサイズ（頭と体の運動）で体を動かしました。終始和やかな雰囲気で行うことができました。



ご家族も入居者様も手拍子したり、口ずさんだりとても盛り上がりました！



絵に描いてあるものを逆さに読む体操をし、たくさん脳を活性化しました！



意見交換会では、施設への質問やご家族の思いなど貴重なお話をたくさん聞くことができました！



家族交流会後は、ご家族と一緒に買い物☆素敵なお洋服がたくさんありました。

訪問理美容



入居者様の利便を考え、居室での施術ができる【ARAKI】さんの曜日を1日追加しました。

第3水曜日 PM
第4火曜日 PM

カット・・・1944円
カラー・・・3780円
パーマ・・・4860円
顔そり・・・756円
シャンプー・・・756円

追加料なしで居室でも切ることができますので寝たきりの方も安心です！お気軽にご相談ください！予定は変更となる場合があります！



トータルヘルスケア

ARAKI

荒木美津代さん

荒木北斗さん

私達が施術します。同じ苗字ですが、夫婦ではありません！

職員紹介

平成30年4月以降に入職した職員を紹介します☆

介護の仕事は初めてです。日々勉強・覚えることが多く、一杯一杯になりながら頑張っています。不慣れなところもありますが、話しかけやすい介護を目指しますので、よろしくお願いします。

紫陽花ユニット
介護職員
阿部 渚

明るく楽しい施設だと思いました。

白雪ユニット
介護職員
赤見春香

特養での仕事は初めてですが、一日でも早く仕事を覚えていきたいと思っています。一生懸命頑張りますのでよろしくお願いします。

理学療法士
澤田悠菜

利用者様に寄り添い、楽しい時間を一緒に過ごすことができたらと考えています。どうぞよろしくお願いします。

看護師
山田英里

心配なことや気になることがあれば、いつでもお気軽にお声かけください！！

デイサービス
看護師
柿崎桂子

同じ利用者さんでも毎回違う表情や行動をされます。その事にいち早く気づき、寄り添ってあげられるよう心に余裕をもって接していきたいと思っています。

7月23日からお世話になっております。右も左も分からないので、ご迷惑をおかけするかとありますが宜しくお願い致します。

デイサービス
介護職員
高橋真紀

みなさんに負けないよう精一杯頑張りますのでよろしくお願いします。

デイサービス
介護職員
藤江彩希

利用者様の心に寄り添い笑顔で生活できるようにお手伝いをさせていただきます。よろしくお願いします。

看護師
山田裕子

