

第6号



はなだより とむろ



デイサービスが開始しました!

今年1月に長期入居、ショートステイ部門のスタートに続き、この4月より神奈川県の認可を受けデイサービス部門がスタートしました。

当施設のデイサービスの定員は1日20名で、看護師や理学療法士、作業療法士を配置し専門性の高い、お一人お一人に合ったサービスの提供を目指していきます。また、特浴(ストレッチャー浴)の設備も整え、要支援から要介護認定を受けた重度の方まで幅広くご相談に乗れるような体制となっています。「最近体力の衰えが気になる…」「住み慣れた自宅でいつまでも暮らしていきたい」というような心身の機能維持や予防目的から、「自宅での入浴が大変になってきた」「介護する家族も一息つきたい」といった介護負担軽減の目的でもご利用していただくことができます。

職員一同、住み慣れたご自宅や地域での暮らしをサポートできるよう努力をしますので、ご見学、ご利用をご希望される方はお気軽に生活相談員(ソーシャルワーカー)までご連絡ください。

長期入居、ショートステイの利用相談も随時受け付けております。

見学、サービス内容や申込み方法の詳細を知りたいなどお気軽に生活相談員(ソーシャルワーカー)までご連絡ください。

訪問理美容の紹介

当施設では、(株)湘南アシストのスタッフの方による訪問理美容を第1・3水曜日に行っています。入居している方の整容や楽しみの一つになっていただきたく、始めました。

外に行かなくても、まるで美容室に行ったような仕上りにしていただけます。また、美容師さんとの会話も楽しむことができます。お申込みについては1階事務室までお気軽にお問い合わせください。

体が不自由なため外の理美容をご利用できない方に、少しでも外に出た気分を味わっていただければ嬉しいです。切り終わった後の利用者様の笑顔が私たちの生きがいです。短い時間ではありますが、スタッフとの会話を楽しんでいただき、癒しの時間を作ってきたいです。



ボサボサだった髪の毛を綺麗にしてもらえて嬉しいわ。サッパリして、気持ちがとても軽くなりました。

皆様、切り終えた後は笑顔で、良い表情をしていることがとても印象的です。

コラム~季節を食卓に取り入れよう!

夏も近づく八十八夜…とは立春から数えて八十八日目の事で、この日からそろそろ夏の準備を始めるものだそうです。そういわれると少しずつ暑さを感じるようになりました。そして八十八夜といえば茶摘み。新茶の季節です。緑茶には様々な効果があるのをご存知ですか? 血圧や血糖の上昇を抑える、コレステロールを低下させる、発がん防止、抗菌作用…食後に緑茶をゆっくりと一杯飲むと虫菌や口臭の予防に効果的です。これらは独特の渋みのもとになる成分「カテキン」によるものと言われています。最近カテキンの添加された飲料やサプリメントも発売されていますが、せっかく新茶のおいしい季節なので普段の食事に緑茶を取り入れてはいかがでしょうか。熱いお茶もよいものですが、お茶の葉を食べるとより効果的に栄養素を取ることができます。かき揚げの衣に茶葉をひとつまみ混ぜると、風味の良いお茶かき揚げになります。特に玉葱と桜えびによくあいます。これは天つゆではなく、さっぱり塩で食べるのがおすすめ。すり鉢や手で揉んで細かくした茶葉をお米と一緒に炊飯器で炊き上げれば香り豊かなお茶ご飯になります。水加減はいつも通りに、1合につき小さじ1杯くらいの茶葉がちょうどよい量です。とはいえ、健康にいいから食べる、というのはつまらないもの。どんな効果より「おいしい!」が健康への一番の近道です。季節の食材をおいしく食べて、元気に過ごしましょう!



特別養護老人ホーム はなの家とむろ

〒243-0031 神奈川県厚木市戸室5-9-15
TEL.046-225-8787 FAX.046-225-8711
URL:<http://koujinkai.toumei.or.jp/>
E-mail:tokuyo-info@tomei.or.jp

【アクセス】

交通:小田急小田原線 本厚木駅北口下車
2番線乗り場よりバスで約18分。
25系統緑ヶ丘循環または26系統
東京工芸大学でアンリツ前下車。
徒歩3分。

笑顔添えて 心に寄り添うところ

●編集後記●

4月からデイサービスも開始し、いよいよ本格的な始動となりました。これからも多くの利用者様・ご家族様との出会いを大切に、ここで過ごす時間がよりよいものになっていただくよう切磋琢磨していきたいと思っております。

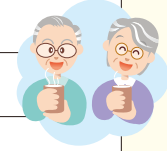
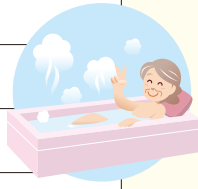


デイサービスってこんなところ



デイサービスプログラム

8:30~	送迎
9:10~	施設到着
9:45~	朝の会
	バイタルチェック
10:00~	入浴
	個別機能訓練
	個別活動
	趣味活動
12:00~	昼食
	口腔機能向上サービス
13:00~	レクリエーション
	個別機能訓練
14:30~	ティータイム
15:00~	帰りの会
15:05~	送迎



※交通事情等でずれることがありますので、目安としてお考えください。



Q デイサービスってなんですか？

A ご自宅まで送迎に伺い、日中施設で入浴や食事、レクリエーション等のサービスを提供します。ご利用者様やご家族様の精神的・身体的負担を軽減し、日々の生活の活性化をはかることを目的としています。
当施設では、障害の程度に合わせて入浴をしていただけるよう、一般浴からリフト浴、ストレッチャー浴のご用意もしています。

Q どんな人が利用できますか？

A 要介護1～5、要支援1～2の介護認定を受けた方が対象です。病気や事故等で障害があるため閉じこもりがちになる、体力の衰えが気になる…といった方の体力維持や社会的交流の機会としてご利用ください。ご利用については担当のケアマネジャーさんまたは当施設にお気軽にご相談ください。

Q どの地域まで送迎できますか？

A 厚木市の一部…戸室、緑ヶ丘、林、及川、王子、妻田東、妻田西、妻田南、妻田北、吾妻町、水引、栄町、恩名、温水、温水西、長谷、毛利台、愛甲
伊勢原市の一部…石田、高森台
上記にお住まいの地域が送迎範囲となります。

Q デイサービスではどのようなリハビリができるのですか？

A 利用者お一人お一人の機能を評価し、個別の機能訓練計画を立てた上で機能訓練を提供していきます。具体的には、体操等のグループによるリハビリや、ホットパック、歩行訓練等といった機能訓練を行っていきます。



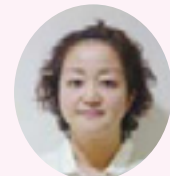
デイリーダーよりひとこと

理学療法士・作業療法士による専門的リハビリや、看護師常駐による重度の方の受入れを中心に、笑い声の絶えないくつろぎの場を作りたいと思っています。強豪ひめく中ですがスタッフが心を一つにして頑張ってます！

デイリーダー 引山 直美

～部署紹介～

リハビリテーション科



理学療法士 須貝 香保里



作業療法士 露木 輝幸

はじめまして！リハビリテーション科です。「特養に理学療法士？」と職種を知っている方はそう思うかもしれませんがね。理学療法士は主に急性期等の病院に勤務し、リハビリテーションを提供している職種として知られていると思います。

当施設を利用される皆さんの育ってきた環境や疾患、性格は様々です。ここでの皆さんとの出会いを大切に「笑顔で過ごしてほしい」「少しでも自分で身体を動かしてほしい」との思いから「はなはな体操倶楽部」を立ち上げました。ここでは同じ階の方達が集まって円になり、体操や歌を楽しむ会になりました。参加されている方達は、自然に声を出してくれ、笑い、自ら身体を動かしてくれています。私がユニットに行くと「次はいつ？明日？」と心待ちにしてくれている声が聞かれるようになりました。

一方、4月からは通所介護が始まりました。ここでは機能訓練指導員として「ここに来て良かった！」「こんな動作が出来るようになってきた！」「介護が楽になってきた！」等と思っていただけるように個別機能訓練計画（要支援の方は運動器機能向上計画）を他職種と協同して作成し機能訓練を提供していきます。

リハビリテーション科は、柳原可奈子似の理学療法士（私）と元横綱の若乃花と体型が一緒の作業療法士がアットホームな雰囲気関わっていきたく思います。どうぞよろしくお願いいたします。



◆はなはな体操倶楽部のひとこま！