

2011.11.15
竣工記念号



はなの家とむろ



特別養護老人ホーム 「はなの家とむろ」の開所にあたり

10月末日に特別養護老人ホーム「はなの家とむろ」の引渡しを受けました。建物は4階建て約5,350平方メートルの鉄筋コンクリート造りですが、内部は木造を基調としています。定員が長期入居88名、ショートステイ18名の全106名分について平成24年1月初めに開所し、引き続き4月を目途にデイサービスをスタートさせる予定です。職員予定数は介護職員、看護職員、リハビリ職員、生活相談員、事務系等々で約70~80名となります。

私たち「はなの家とむろ」は入居者や利用者職員と共に育む生活スタイルを目指します。この施設をつくるきっかけをつくってくださった多くの方々、近隣の方々、ご指導をいただいた県庁・市役所や、建物に携わってくださった設計/監理・施工の会社の方々、その他竣工に関わってくださった多くの方々深く感謝する次第です。

利用者およびご家族、これから加わるであろう多くのボランティア・地域住民の方と職員一同、相協力して良い施設環境をつくりたいと決意をあらたにしているところです。

社会福祉法人 康仁会 理事長 安村 朝淑

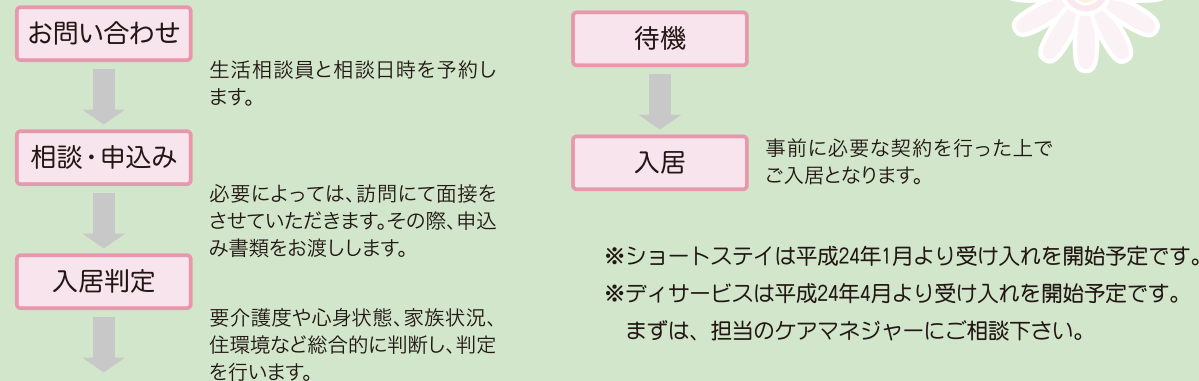
オープンハウスのご案内

日時:平成23年11月28日(月)~12月3日(土)
AM.10:00~PM16:00の間で直接ご来場下さい。
※駐車場が限られておりますのでなるべく公共交通機関等のご使用のご協力お願いいたします。

地域に愛される施設をめざして...

利用者募集

●施設サービス
特別養護老人ホーム(長期入所)



あなたの力と可能性を必要としています。

スタッフ募集

私たちと一緒に、利用者に寄り添うケアを実現していきましょう。
看護師、介護スタッフの募集を行っています。

看護職員(看護師・准看護師)

内容/入所者、通所利用者の食事介助、服薬介助、創傷処置など
資格/看護師免許、准看護師免許
書類/履歴書(写真添付)・資格証明書コピー
勤務/常勤・パート
時間/8:30~17:15 パートは応相談

介護職員(介護福祉士、ヘルパー1・2級)

内容/入所者、通所利用者の日常生活上のお世話、介助
資格/介護福祉士またはヘルパー1・2級
書類/履歴書(写真添付)・資格証明書コピー
勤務/常勤(夜勤できる方)
時間/日勤 8:30~17:15
早番・遅番・当直有り、シフト制

給与/当法人規定による※賞与年2回・昇給年1回、経験・能力考慮
休日/公休年間114日・その他有給休暇(6ヶ月経過後)・特別休暇・リフレッシュ休暇有り
待遇/健康・厚生・雇用・労災各種保険完備・退職金制度・医療費補助制度有り・交通費支給・車通勤可
応募/詳細は直接お気軽にご連絡ください。

※入職時期は、経験等を考慮し相談の上決定させていただきます。

特別養護老人ホーム はなの家とむろ

〒243-0031 神奈川県厚木市戸室5-9-15
TEL.046-225-8787 FAX.046-225-8711
URL:<http://koujinkai.tomei.or.jp/>
E-mail:tokuyo-info@tomei.or.jp

【アクセス】

交通:小田急小田原線 本厚木駅北口下車
2番線乗り場よりバスで約18分。
25系統緑ヶ丘循環または26系統
東京工芸大学でアンリツ前下車。
徒歩3分。

笑顔添えて 心に残る場所
スタッフ70-言

●編集後記●

いよいよ竣工を迎えました。とても素晴らしい建物が完成し、建築に携わってくださった関係者の皆様からバトンを受け取りました。この建物に負けないよう、職員が一丸となって良い施設を作っていきたいと思っています。

竣工に寄せて

情報化社会の波の中で、人と人との繋がりが年々薄くなった現在、終の棲家となるであろうこの建物に、『温もりのある「まち」をつくりたい』との思いからこの計画をスタートさせました。

かつて心の通ったコミュニティが営まれていた路地のある懐かしい風景を思い、一つのユニット内個室を共同住宅(長屋)一つのフロアを集落、それらを結ぶ廊下が路地と位置づけ、日常生活に変化と刺激を得る心地良い生活空間の演出をした建物として提案いたしました。

法人様・設計者・施工者がこのコンセプト実現に向け、和歌から連想される特色あるユニット名やカラースキムに至るまで、時間を掛けて共に作り上げた心のこもった建物として完成を迎えましたことを、建設に係わった皆様に感謝すると共に、心よりお慶び申し上げます。



株式会社小林建築事務所
専務取締役 湯山 泉

建設にたずさわって三十数年になりますが、老人介護施設の建物を担当するのは今回初めてでございました。本心若干の不安がありました。施主様と週1回の打ち合わせを重ねる度に、前任者の宮本さんと立石さんのこの施設への熱い情熱をひしひしと感じました。私自身も施主様の思いをしっかりと受け止め、自分の建築屋人生の中でも1番になるような建物をつくる決心をいたしました。工事は去年の8月のお盆過ぎに着工しました。暑さの厳しい中起工式を行った記憶がよみがえってきます。1月から3月までは建物を構築するコンクリートの打ち込みの最盛期でした。作業員と一緒に寒い中コンクリートを打ち込んだ事も、今ではなつかしい思い出です。この工事にたずさわった作業員全員が渾身の力をこめて完成させた「はなの家とむろ」です。運営されるみなさまに、この建物に魂を入れて頂いてさらにすばらしい「はなの家とむろ」にしてください。この建物にたずさわられて光栄に思っております。



鹿島建設株式会社
はなの家とむろ工事事務所
所長 中村 孝



●居室のお風呂

マンツーマンの介助で安心して入浴していただけます。寝たきりの方でも安心して入っていただけるようストレッチャータイプもあります。



屋上と地上の2つのスペースで夕涼み……



居室

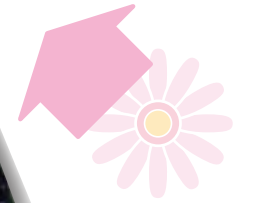


●ユニット入口

長屋をイメージし、ユニットに四季の和歌をあしらいました。

●お食事

飲み込む力が弱くなった方にも美味しく食べていただけるよう、やわらか、なめらかな食事も厨房で作ります。



ミニキッチン

地域にとっての【あって良かった】施設を

目指して…

はなの家「とむろ」館内散策

エントランス (玄関)

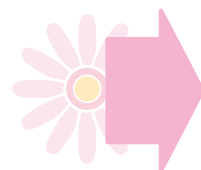


案内図

入ってすぐの柱にあります。



事務所 エントランスすぐにあります。いつでもお声をかけてください。



●デイサービスフロア

体が不自由で閉じこもりがちが心配な方。そんな方を自宅で介護されているご家族。日中お預かりして食事や入浴等のお世話をします。皆さんの集いの場となりますように…

1階デイサービスフロア

